

KRAFTWERK 地中熱及び温度差熱利用事例

KRAFTWERK クラフトワークの熱利用

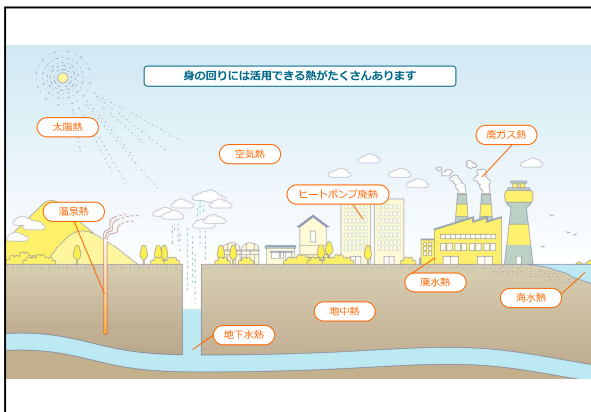
会社紹介

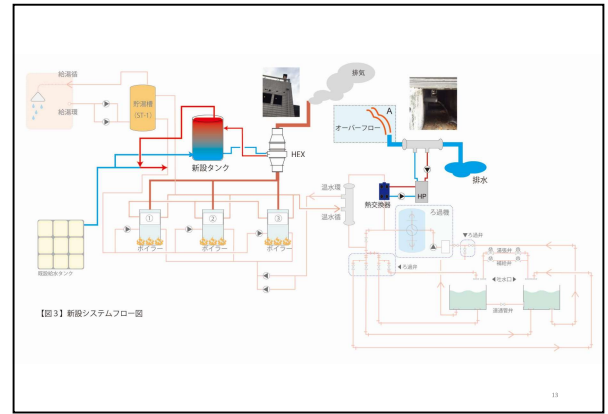
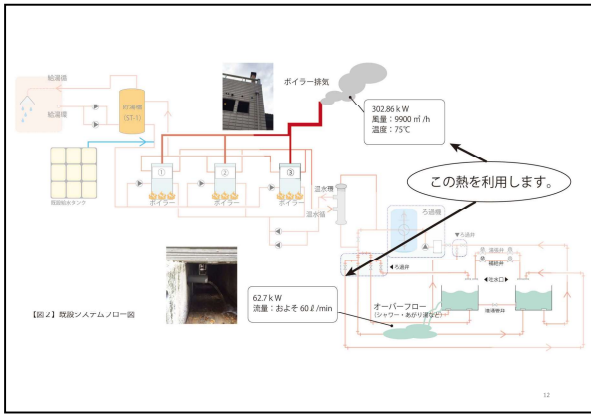
・クラフトワーク株式会社

会社概要

社名: クラフトワーク株式会社
 設立: 2006年7月
 代表者: 代表取締役 藤子 卓之
 URL: <https://kraftwerk75.co.jp/>
 所在地: 本社
 〒221-0214 栃木県宇都宮市下金井町 619-3
 東京事務所
 〒104-0031 東京都中央区京橋 1-1-5
 京橋セントラルビル2階 10404 東京支所

※設備設計事務所 クラフトワーク熱エネルギー設計研究所 (知事登録第3582号一般建築士事務所)





◆ 廃熱回収事例 東京 工場施設

■ クラフトワークの熱利用
今まで捨てられていた身近な熱の再利用

冷水を使うカット野菜工場では
野菜の洗浄水
この熱を プレ冷却 へ利用しました。

カット野菜の洗浄水 (汚濁冷水) → 熱 → プレ冷却 → ECO

コスト削減

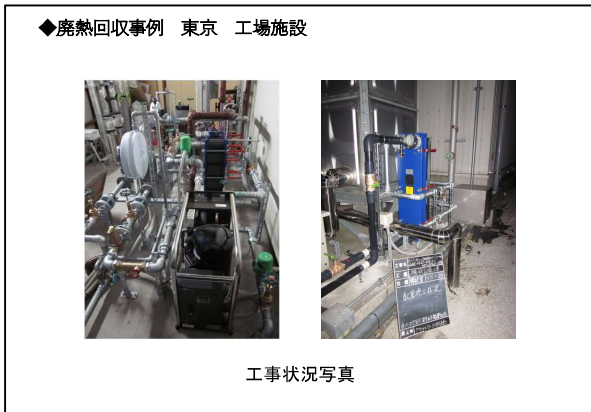
◆ 廃熱回収事例 東京 工場施設

◇ 工場排水を利用して消費電力を減らす

野菜を洗浄した後の汚濁冷水は
5°C~10°C
程度の熱を持ったまま捨てられています。

冷卻ターンの稼働量
工場稼働
目標値

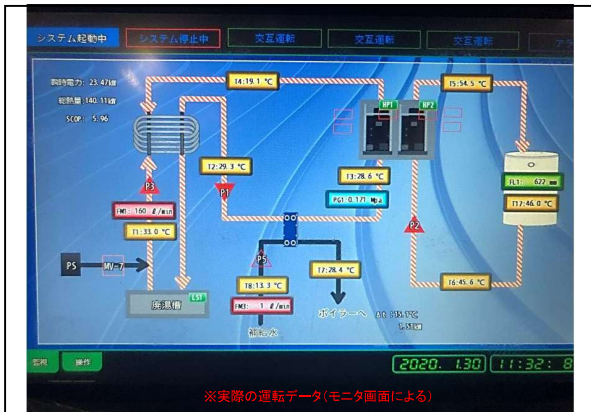
これまで利用されてこなかった
冷却後の冷水の熱を
ターンのプレ冷却へと再利用することで、
運転にかかる消費電力コストを
減らすことができます。



KRAFTWERK 省エネ・効率化となった改善事例 **ゆと森倶楽部**



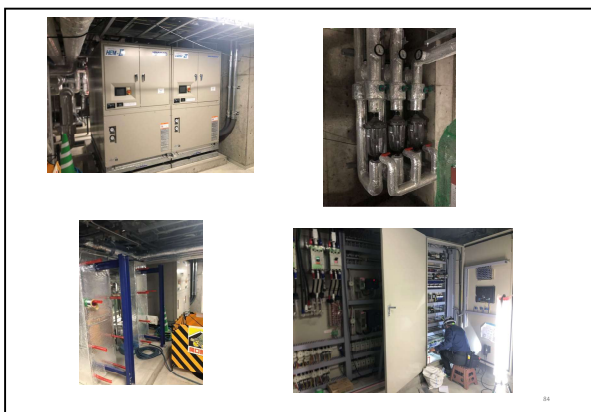
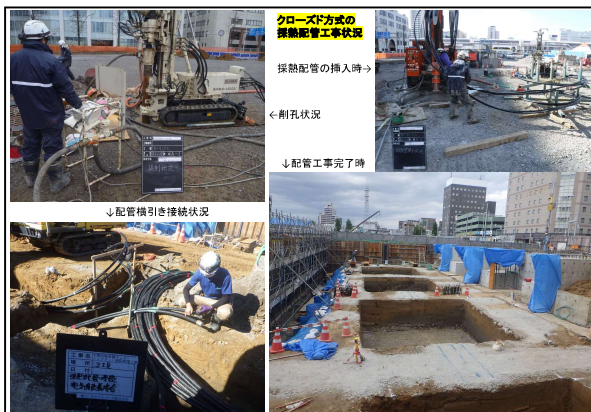
名称: ゆと森倶楽部
 企業名: 株式会社一の坊リゾート
 住所: 宮城県刈田郡蔵王町遠刈田温泉字上ノ原128

宇都宮シンフォニー病院 地中熱利用空調システム導入事業

使用する再生可能エネルギー

地中熱(ボアホール・井水)

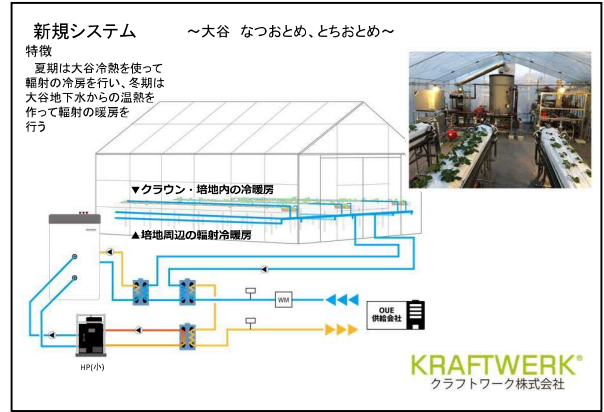
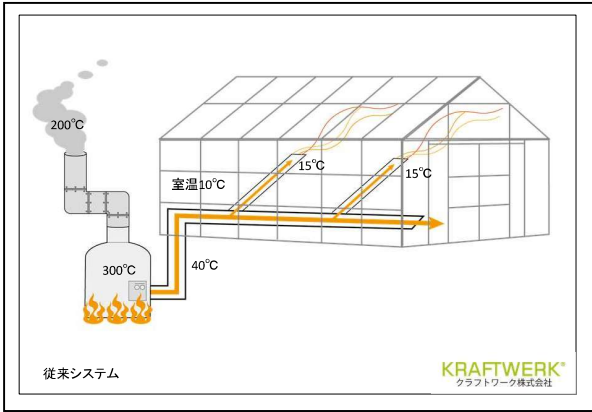
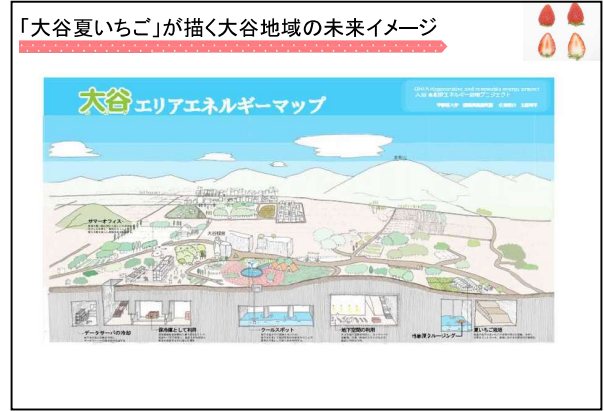



KRAFTWERK 省エネ・効率化となった改善事例 **AQUAIGNIS SENDAI**



名称: AQUAIGNIS SENDAI(アクアイグニス仙台)
 企業名: 仙台reborn株式会社
 住所: 宮城県仙台市若林区藤塚字松の西33-3





KRAFTWERK クラフトワークの熱利用

水を熱源とする除湿型冷房装置

・ナチュラルコンデンサー SP-6000

会社概要

社名: クラフトワーク株式会社
 設立: 2006年7月
 代表者: 代表取締役 益子 卓之
 URL: <http://kraftwerk75.co.jp/>
 所在地: 本社
 〒221-2114 栃木県宇都宮市下土井町 619-3
 東京事務所:
 〒104-0031 東京都中央区京橋 1-1-5
 京橋セントラルビル2202号 2404号 京橋ビル
 事業内容: 建物における環境向上と自然エネルギーの利用開発に
 関するコンサルティング及び設計・施工

KRAFTWERK **SP-6000**

20℃以下の水と600~750Wの電力で
25kW以上の冷房を行う 除湿型冷房装置

KRAFTWERK **SP-6000**

ラジエーターで除湿冷房

◇熱源水に活用できる種類が豊富
 井水・水道水・温泉水・工場排水・
 テラードレン排水 etc...

◇高い省エネ効果
 冷却出力32℃⇒22℃+除湿の場合
 従来式エアコンに比べ92.6%の電力削減

ファンで温風を吸い込み

KRAFTWERK 工場現場からの声 (テラードレン水利用現場) **SP-6000**

導入前の課題

工場内の一部の生産ライン部屋には冷房設備がない
 夏場の室内温度は40℃まで達する

暑中対策をしたが、これ以上電力量を増やしたくない
 どうかしたい。

導入結果

給気口内にSP6000を2台設置。今までのように外気を直接取り込むのではなく
 テラードレンをSP6000に送水し冷風を送り給気ダクトへ送り込む。
 夏場のピークでも工場内吹き出し温度が24℃以下となった。

KRAFTWERK 広さと用途にあわせた様々な使用シーン **SP-6000**

◇導入事例

- ・食品工場
- ・工業製品工場
- ・イベント会場
- ・農業ハウス

KRAFTWERK 農業ハウスでの活用 **SP-6000**

農業ハウス導入状況

ありがとうございました

124